

STH100

1" Elliptical Tractrix



SPECIFICHE NOMINALI

Tipologia	Tractrix ellittico
Diametro Gola	25.4 mm (1 in)
Banda di Frequenze	1÷20 kHz
Frequenza di Taglio Raccomandata	1.4 kHz
Dispersione Orizzontale Nominale (-6dB)	80°
Dispersione Verticale Nominale (-6dB)	70°
Indice di Direttività	8 dB
Materiale	Al
Altezza Bocca	120 mm (4.72 in)
Larghezza Bocca	180 mm (7.09 in)
Profondità	85.9 mm (3.38 in)
Diametro Fori di Fissaggio (4x)	6.5 mm (0.26 in)
Peso Netto	460 g (1.01 lb)
Dimensioni Imballo (Scatola di cartone singola)	208 x 135 x 107 mm (8.2 x 5.3 x 4.2 in)
Peso Lordo	567 g (1.25 in)
Volume Netto occupato dalla Tromba	0.4 dm ³ (0.014 ft ³)

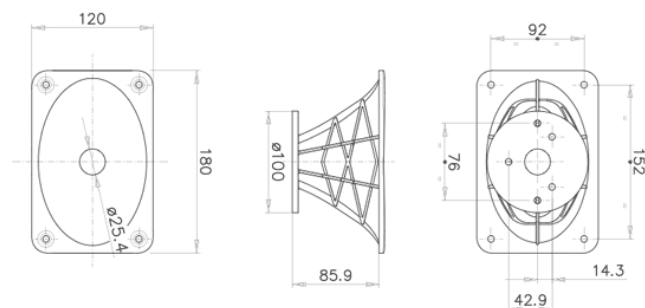
CODICE PRODOTTO (PART NUMBER)

Codice Prodotto TR390104

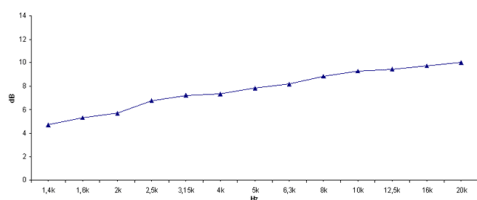
NOTE:

Venduta solo in abbinamento con un Driver FaitalPRO da 1"

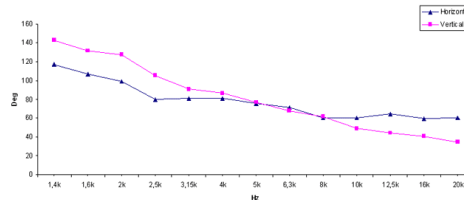
- (1) Carico acustico 4 π steradiani
- (2) Media calcolata all'interno della banda di frequenze 2-16 KHz
- (3) Media calcolata sui piani orizzontale e verticale



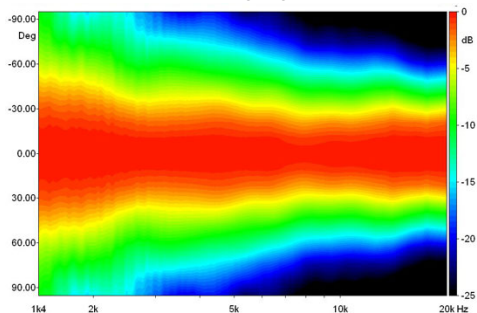
INDICE DI DIRETTIVITA'



BEAMWIDTH



BEAMWIDTH ORIZZONTALE



BEAMWIDTH VERTICALE

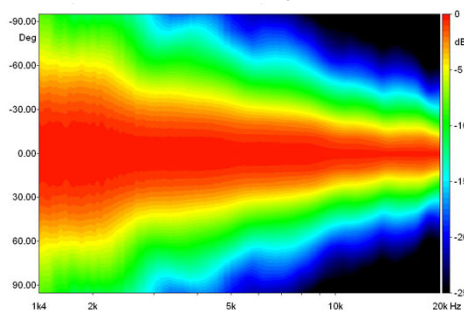


DIAGRAMMA POLARE ORIZZONTALE

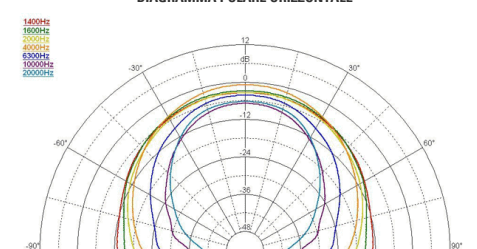


DIAGRAMMA POLARE VERTICALE

